

# 太子町ボランティアセンター登録グループ 紹介

番号	グループ名	内容	活動日	活動場所	新規受入可能
1	アイグループ	古切手、プリペイドカードの収集を行い、福祉団体へ送付	第②④火曜	センター	○
2	あじさい	給食サービス調理	水曜	会館	○
3	あわあわぶくぶくの会	手作り石けんを作って、学校や医療・福祉施設に配布	第②④木曜	センター	○
4	移送	移送サービス事業の運転、社協事業にて利用者を開催地まで送迎、等	随時	随所	○
5	一ちゃん	施設訪問し、舞踊や歌謡を披露	随時	随所	
6	色えんぴつ	ボランティア連協の発刊物や印刷物の手伝い、壁新聞作成	第②④金曜	センター	
7	イルカ	夕食サービスのお弁当カバーの色塗り、うちわ作り等	火曜日	センター	○
8	S&C	身障者スポーツ補助、太子町の伝承歴史研究等	随時	随所	○
9	お便りグループ	ひとり暮らし高齢者へのバースデーカード等の送付。施設入所者との文通	随時	自宅	○
10	オレンジ・友(ゆう)	オレンジ広場への協力	第①③木曜	南総合センター	○
11	かめさん	身障者や高齢者とともに、リハビリ体操や運動を行う	隔週火曜	会館	○
12	カモン	アロマテラピーを使った介護予防や、育児支援を行う(利用者実費負担)	随時	随所	○
13	カナリアの会	童謡を歌って施設や幼稚園、サロンを訪問。交流を行う	奇数月④水曜	施設	
14	キャラ折り隊おりひめ	キャラクターの折り紙を折り、病院に送付。こどもたちにプレゼントする	第②④水曜	センター	○
15	傾聴カフェ	高齢者と一緒にお茶を飲んだり、会話を楽しんだりします	随時	随所	○
16	健康生活ネットワーク「太子」	季節の草花を生け、自然農法の抹茶とお菓子で心と体を元気に。健康セミナーもあり。実費一人500円	随時	随所	
17	言の葉	視覚障がい者の方へ、対面朗読を行う。また、施設訪問や朗読テープ作成	水①③火②	センター	○
18	ココン・スタディ	学生による学習ピアサポート	不定期金曜	太子キリスト教会	○
19	災害サポートあすか	非常時におけるネットワーク作り、防災に関する勉強会等	随時	随所	○
20	サルビア	サルビア園を訪問し、室内作業や園の行事手伝い等を行う	第③金曜	サルビア園	○
21	サポート団体 環	療育を必要とする小学～高校生の週末預かりの場	第①③日曜	屋外	
22	手話サークルぶらんこ	聴覚障がい者との交流、手話講習会、通訳	月曜日	センター	○
23	空(そら)	コミュニケーションが苦手な人の居場所づくり	不定期	役場	○
24	竹炭作り	自然体験館で竹炭作りを行います	不定期	体験館	○
25	太子日本語教室支援ボランティア	外国人等の為の日本語教室、交流会開催、学習者との懇親会	毎週土曜日	斑鳩公民館	
26	太子民謡趣味の会	民謡を中心とした演芸活動	随時	随所	○
27	たけのこ	町内小学校の障がい児見守り	随時	町内小学校	○
28	チャチャチャ	ハンディを持ったこどもやお年寄りに、安全で楽しく遊べるおもちゃ作り	第②④木曜	つくも荘	○
29	点使の和	点字指導、点訳活動	随時	中央公民館	○
30	縫いっ娘	高齢者・障がい者の衣服の補修を行う	第①③木曜	会館	○
31	バカボン一座	サロンや施設等でマジックを披露	随時	随所	
32	はっぴい・コミュニケーション	心理学に基づいた「コミュニケーション」を考える会。随時参加者募集	第②金曜日	センター	○
33	はっぴい・クローバーの会	発達障害関連の情報紙を不定期に発行。情報交換会等を開催	随時	随所	
34	はっぴい・ぼぼたん	毎月1回まちの子育てひろばを開催	第1火曜	会館	○
35	はまなすの会	医療と介護について「話せて、学べて、仲良く、たすけあう」場作りを行う	不定期	不定期	○
36	ハンドル	給食の配送(水曜)、施設ボランティアの送迎(不定期)	水曜	町内	○
37	ひじり	太子の郷のおしめたたみや配茶の手伝い	火曜日	太子の郷	○
38	ピンテーズ	おやじバンド。依頼があればサロン等に訪問	随時	随所	
39	プア・ケニケニ	フラダンスの披露	月4回	石海公民館	
40	ふきのとう	給食サービスの配食	水曜日	町内	○
41	ブルーアイランダーズ	ハワイアン演奏を施設で行う	随時	随所	

# 太子町ボランティアセンター登録グループ 紹介

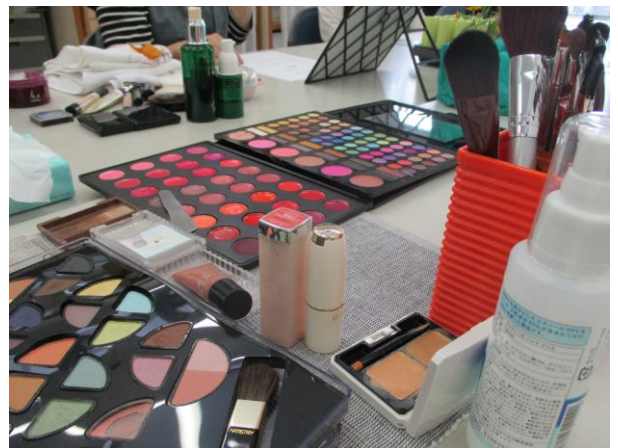
番号	グループ名	内容	活動日	活動場所	新規受入可能
42	ふれ食太子	地域の高齢者と手作りの食事でふれあい (要:参加費)	第1月曜	会館	○
43	柳池再生・保全活動	柳池の清掃や、植生物の観察	随時	柳池	
44	やわらぎ	保健福祉会館外庭清掃、健康作り、地域作り、福祉事業協力	随時	随所	
45	ゆう太34会	地域貢献活動(清掃等)、サロン等に訪問	随時	随所	
個人	バルーンアート	サロン等で、バルーンアートを参加者とともに楽しむ。(風船代実費必要)	随時	随所	
	紙細工・紙工作指導	ふれあいサロン等で紙細工や紙工作を制作の指導を行う(実費必要)	随時	随所	
	ラフターヨガ	「笑い」を通してリンパカ、免疫力を高めて心も体も健康に(1時間程度必要)	随時	随所	
	メイクセラピー	メイクを通して高齢者の方に前向きになってほしい。(お持ちの化粧品で行います)	随時	随所	詳細は電話で
	男声コーラスとフルート&ピアノ	男声コーラスとフルート、ピアノを披露します。希望があればヴァイオリンも(2時間)	随時	随所	

※ 依頼があれば、社協職員がレクリエーションやゲーム、災害時の話を行います。  
 サロンやときめきスクール等に訪問させていただきますので、気軽に日程や時間をご相談ください。



アロマボランティアの様子です  
 ハンドトリートメントを行います

メイクセラピーの様子です



社協職員が、  
 サロンにお伺いして、  
 体操や工作、レクを  
 します！

